

STRADA INTERNA DA LASCIARE LIBERA, DESTINATA ALL'INGRESSO DEI MEZZI DI SOCCORSO IN EMERGENZA

CANCELLO

AUDITORIUM

GIARDINO DELL'AMICIZIA  
E DELLA PACE



SIC. 2



SIC. 1



LUOGO SICURO  
(IN CASO DI TERREMOTO)

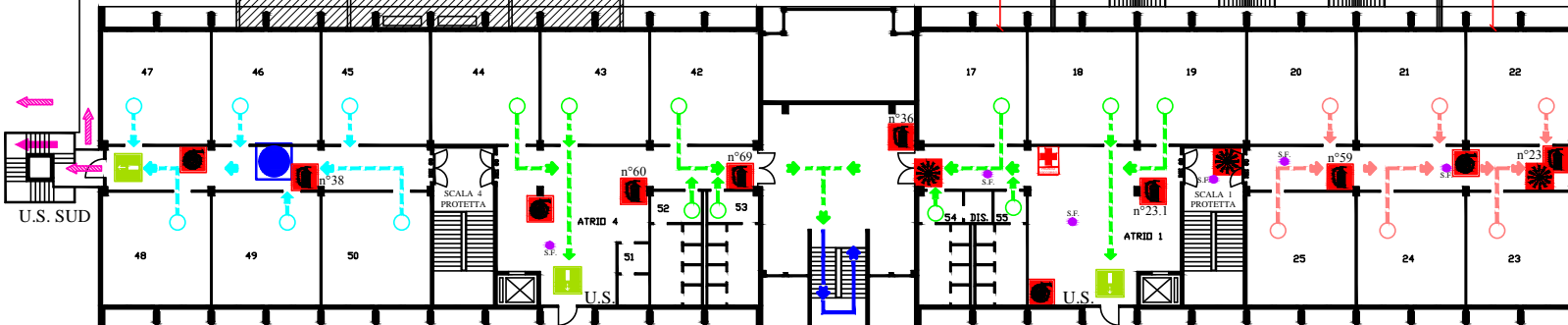


PULSANTE GENERALE DI  
DISCONNESSIONE ELETTRICA

20

20

RAMPA



U.S. NORD

RETE METALLICA



U.S. SUD



SIC. 3

TERRAZZO ESTERNO

CORTILE

TERRAZZO ESTERNO



SIC. 4

RETE METALLICA



RAMPA



SIC. 6



SIC. 5



PALESTRA

COMPARTO INTERESSATO	VOI SIETE QUI	PUNTO DI RACCOLTA	Uscita di Sicurezza	Idrante	Estintore	Pulsante di emergenza	Pronto soccorso	Parcheggio	Gas Metano	Tensione Elettrica

**LICEO SCIENTIFICO DI STATO "LEONARDO" - Secondo Piano ( T1 )**  
Istituto certificato - Sistema Qualità : UNI EN ISO 9001:2000

BRESCIA ACUSTICA ENERGIA - ENGINEERING LANCIANO  
Via G. Galilei 26 - 25128 - Brescia - Tel 030/397119 - Fax 030/3398127

**PLANIMETRIA GENERALE DI EVACUAZIONE**



IN CASO DI EMERGENZA:

1. Mantenere la calma.
2. Avvertire il personale incaricato e seguire le istruzioni.
3. Prestare attenzione ai segnali d'allarme.
4. Abbandonare velocemente l'area attraverso l'uscita più vicina non interessata dall'evento.
5. Raggiungere il punto di raccolta attraverso i percorsi indicati non interessati dall'evento.

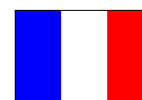
**GENERAL EVACUATION PLAN**



IN CASE OF EMERGENCY:

1. No panic. Keep calm.
2. Inform the staff and follow the instructions.
3. Pay attention to alarm signals.
4. Leave quickly the area using the closer safe exit.
5. Reach the assembly point using the shown safe routes.

**PLAN GENERAL D'EVACUATION**



EN CAS DE DANGER:

1. Garder votre calme.
2. Prévenir d'urgence le personnel de sécurité et suivre strictement les instructions.
3. Prêter attention aux signaux d'allerte.
4. Abandonner vite le lieu par la sortie la plus proche qui n'est pas touchée de l'éventuel danger.
5. Rejoindre le point de rassemblement par les voies indiquées pas touchées par l'événement.